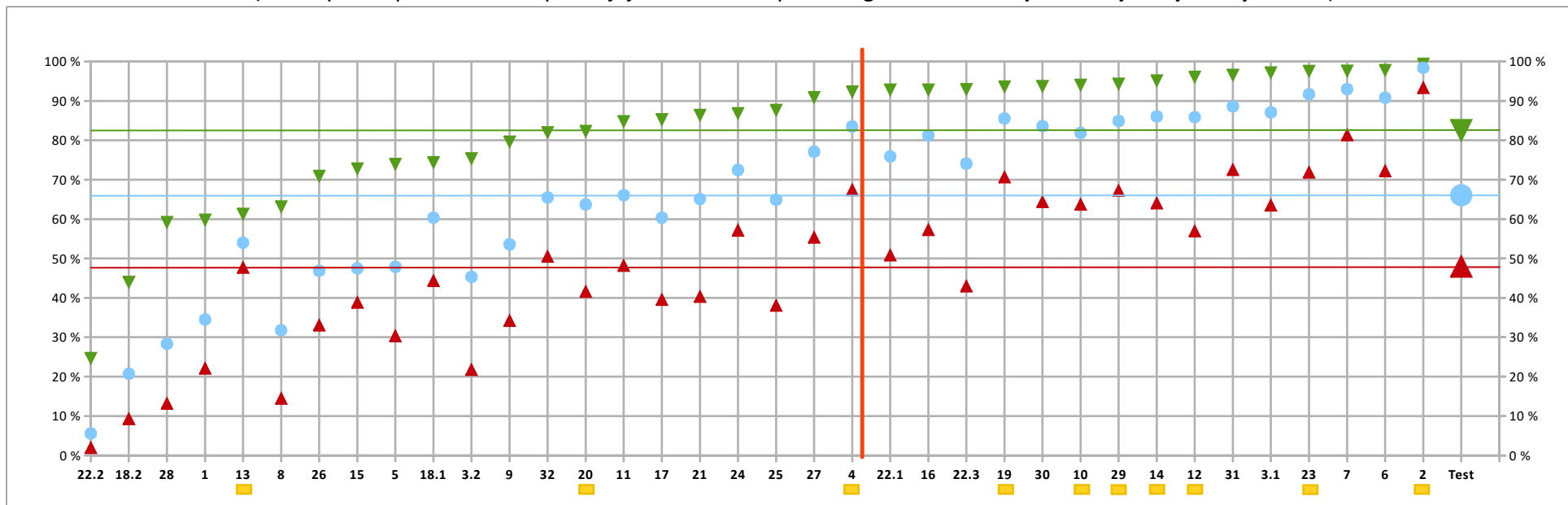


Výsledky tří kategorií žáků v jednotlivých úlohách maturitního testu Český jazyk a literatura

(vzestupné uspořádání úloh podle jejich obtížnosti pro kategorii žáků s nadprůměrnými výsledky v testu)



Vysvětlení:

Data jsou za přibližně 62 tisíc maturantů (jaro 2016), z toho

- ▼ maturanti se silně nadprůměrným výsledkem 37 až 50 bodů včetně (cca 35 % celku)
- maturanti s výsledkem kolem průměru 36 až 30 bodů včetně (cca 32 % celku)
- ▲ maturanti se silně podprůměrným výsledkem 0 až 29 bodů včetně (cca 33 % celku)

Úlohy ověřující čtenářské dovednosti jsou označeny okrovým obdélníčkem pod svým číslem (hodnoty na vodorovné ose dole).

Výrazná červená svislá čára mezi úlohami odpovídá prahu pro úspěšné překonání nástrah testu.

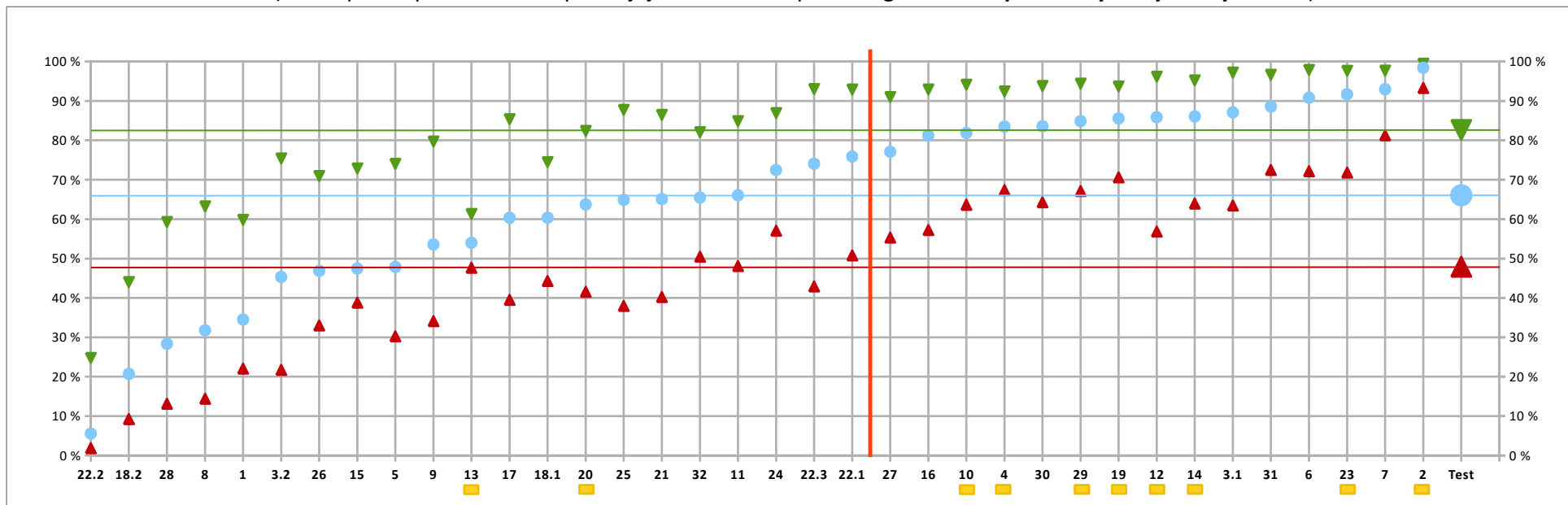
Pokud žák dosáhl maxima ve všech úlohách napravo (→) od ní a jeden bod v úloze 4, získal 22 bodů a v testu prospěl.

Výsledky jednotlivých (pod)úloh i celých testů byly kvůli srovnatelnosti přepočítány na procento dostupného maxima.



Výsledky tří kategorií žáků v jednotlivých úlohách maturitního testu Český jazyk a literatura

(vzestupné uspořádání úloh podle jejich obtížnosti pro kategorii žáků s průměrnými výsledky v testu)



Vysvětlení:

Data jsou za přibližně 62 tisíc maturantů (jaro 2016), z toho

- ▼ maturanti se silně nadprůměrným výsledkem 37 až 50 bodů včetně (cca 35 % celku)
- maturanti s výsledkem kolem průměru 36 až 30 bodů včetně (cca 32 % celku)
- ▲ maturanti se silně podprůměrným výsledkem 0 až 29 bodů včetně (cca 33 % celku)

Úlohy ověřující čtenářské dovednosti jsou označeny okrovým obdélníčkem pod svým číslem (hodnoty na vodorovné ose dole).

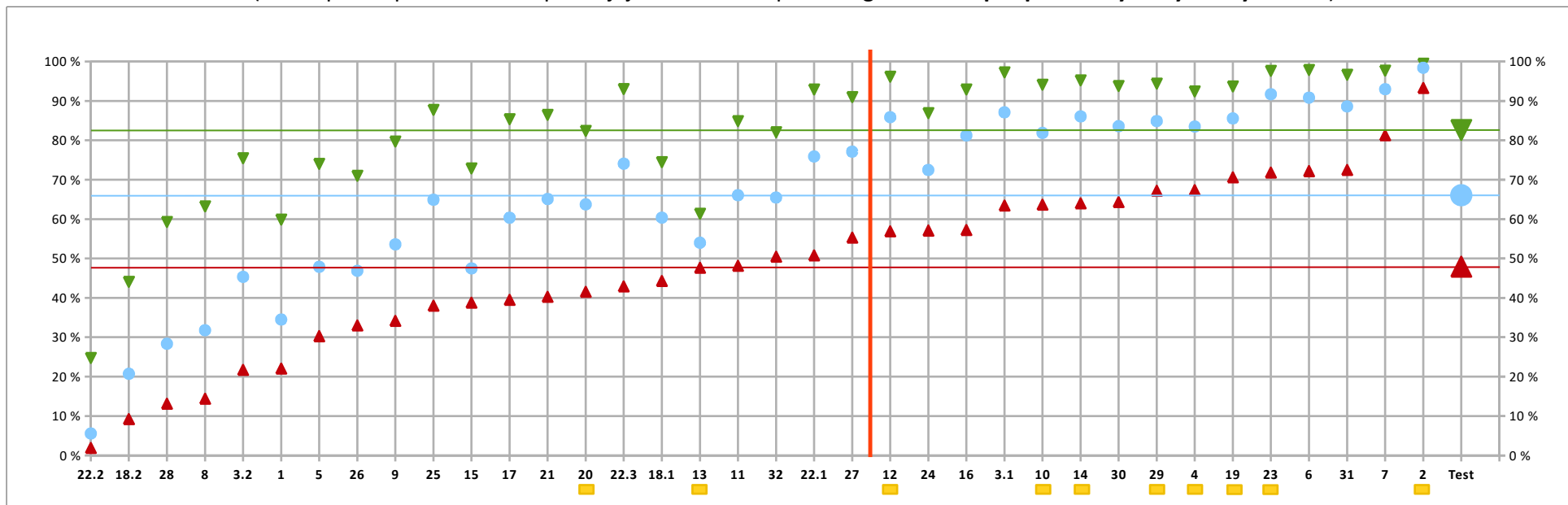
Výrazná červená svislá čára odpovídá prahu pro úspěšné překonání nástrah testu.
Pokud žák dosáhl maxima ve všech úlohách napravo (→) od ní, získal 22 bodů a v testu prospěl.

Výsledky jednotlivých (pod)úloh i celých testů byly kvůli srovnatelnosti přepočítány na procento dostupného maxima.



Výsledky tří kategorií žáků v jednotlivých úlohách maturitního testu Český jazyk a literatura

(vzestupné uspořádání úloh podle jejich obtížnosti pro kategorii žáků s podprůměrnými výsledky v testu)



Vysvětlení:

Data jsou za přibližně 62 tisíc maturantů (jaro 2016), z toho

- ▼ maturanti se silně nadprůměrným výsledkem 37 až 50 bodů včetně (cca 35 % celku)
- maturanti s výsledkem kolem průměru 36 až 30 bodů včetně (cca 32 % celku)
- ▲ maturanti se silně podprůměrným výsledkem 0 až 29 bodů včetně (cca 33 % celku)

Úlohy ověřující čtenářské dovednosti jsou označeny okrovým obdélníčkem pod svým číslem (hodnoty na vodorovné ose dole).

Výrazná červená svislá čára mezi úlohami odpovídá prahu pro úspěšné překonání nástrah testu. Pokud žák dosáhl maxima ve všech úlohách napravo (→) od ní, získal 22 bodů a v testu prospěl.

Výsledky jednotlivých (pod)úloh i celých testů byly kvůli srovnatelnosti přepočítány na procento dostupného maxima.

